



# FERRAMENTA DE APOIO À DECISÃO NO RASTREAMENTO DO CÂNCER DE PRÓSTATA: UM RECURSO INOVADOR NO BRASIL

Renata de Oliveira Maciel, Elyne Montenegro Engstrom,

Mônica de Assis e Arn Migowski

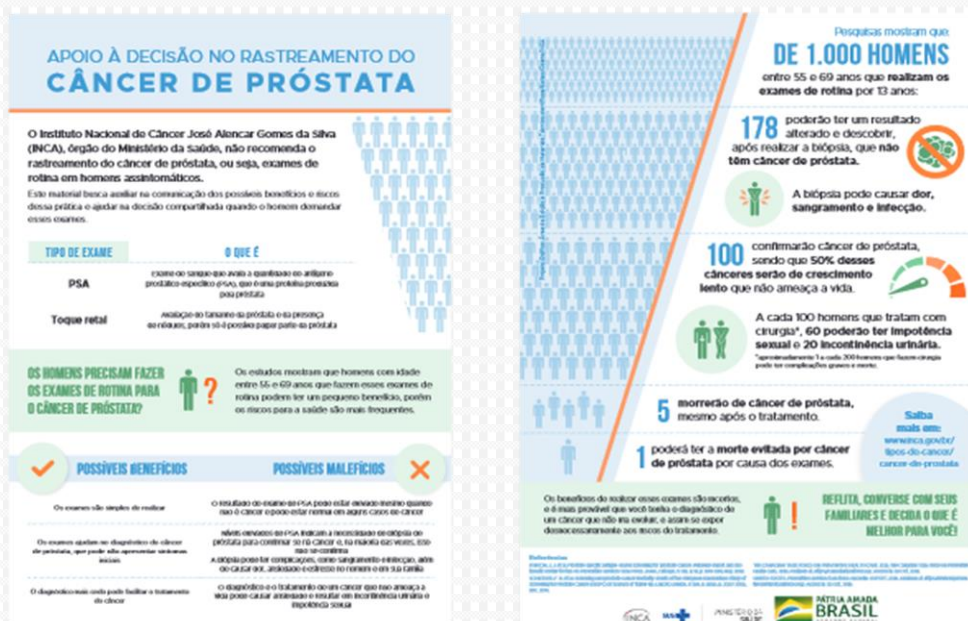
Instituto Nacional de Câncer José Alencar Gomes da Silva/Ministério da Saúde

**Introdução:** No Brasil, mais de 90% dos casos de câncer de próstata ocorrem em homens com mais de 50 anos. O rastreamento é popularmente difundido como estratégia de controle, porém há evidência de balanço incerto entre riscos e benefícios dessa prática, com elevado sobrediagnóstico/sobretratamento, o que torna urgente a necessidade de informar ao homem essas implicações e compartilhar a tomada de decisão.

**Objetivo:** apresentar o processo de desenvolvimento e validação de ferramenta de apoio à decisão para o rastreamento do câncer de próstata.

**Métodos:** abordagem qualitativa, com as etapas de síntese de evidências e teste de campo por um grupo de 19 homens a partir de 40 anos, público com maior interesse nessa temática, e 15 médicos da atenção primária à saúde, de 11 estados do Brasil, para adequar o conteúdo e a linguagem do material.

**Resultados:** a ferramenta foi ajustada a partir das sugestões de homens e de médicos e traz informações sobre benefícios e malefícios do rastreamento do câncer de próstata, ilustrados por um infográfico. Os pontos positivos destacados foram: respaldo institucional, facilidade de utilização, layout atrativo, objetividade e pouca interferência no tempo de consulta.



**Conclusão:** a versão final foi considerada útil à comunicação de médicos e pacientes, pois aumenta o conhecimento dos homens sobre o rastreamento e possibilita a decisão compartilhada. A ferramenta é inédita no Brasil e está disponibilizada em meio no site do INCA/Ministério da Saúde.

Ferramenta disponível em: [www.inca.gov.br/publicações](http://www.inca.gov.br/publicações)