

EXPOSIÇÃO

IMAGENS DAS CAMPANHAS EDUCATIVAS  
DE PREVENÇÃO DO CÂNCER DO  
COLO DO ÚTERO NO BRASIL

4022

TEC

Mulher

27556

**INCA - BIBLIOTECA**  
**MEMÓRIA TÉCNICA**  
Nº REGISTRO... 03/2014  
EM 20/02/2014 MEMOTEC



**História do Câncer**  
Atores, Cenários e Políticas Públicas

<http://www.historiadocancer.coc.fiocruz.br/>

Ministério da Saúde  
Instituto Nacional de  
Câncer José Alencar  
Gomes da Silva (INCA)

Esta publicação tem  
o apoio do Programa  
Estratégico de Apoio  
à Pesquisa em Saúde  
(PAPEs) e Fundação  
Oswaldo Cruz.

Coordenação geral:  
Luiz Teixeira e  
Marco Porto

Supervisão científica:  
Divisão de Detecção  
Precoce e Apoio à  
Organização de Rede  
(INCA).

Pesquisa de imagens:  
Luiz Teixeira e  
Rosana Temperini

Textos:  
Maria Beatriz Kneipp Dias  
Letícia Pumar  
Marcos Félix  
Maria Asunción Solé Pla  
Mônica de Assis  
Itamar Bento Claro  
Paula Chagas Bortolon  
Rosana Temperini

Programação visual:  
Fernando Vasconcelos

Produção gráfica e  
tratamento de imagens:  
Carlos Santos de Jesus  
Junior

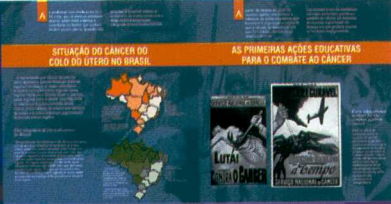
Digitalização de imagens:  
Vinícios Pequeno e  
Roberto de Jesus



#### APRESENTAÇÃO

Este trabalho apresenta o resultado de uma pesquisa realizada em 2008, com o objetivo de identificar as principais ações educativas para o controle do câncer do colo do útero no Brasil. A pesquisa foi realizada em 12 estados e no Distrito Federal, com a participação de 1.200 profissionais de saúde e da população em geral. Os resultados da pesquisa foram analisados e sintetizados neste relatório, que apresenta as principais ações educativas realizadas em cada estado e no Distrito Federal, bem como as principais dificuldades encontradas para a realização dessas ações.

Images of the educational campaigns for Cervical Cancer Prevention in Brazil



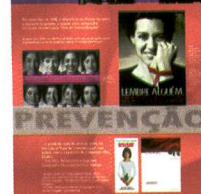
#### SITUAÇÃO DO CÂNCER DO COLDO DO ÚTERO NO BRASIL

#### AS PRIMEIRAS AÇÕES EDUCATIVAS PARA O COMBATE AO CÂNCER

O câncer do colo do útero é o segundo tipo de câncer mais comum entre as mulheres no Brasil, com uma incidência de aproximadamente 15 mil casos por ano. A maioria dos casos ocorre em mulheres entre 35 e 55 anos de idade. O diagnóstico precoce, através do exame preventivo, pode evitar a maioria dos casos de câncer do colo do útero.

As primeiras ações educativas para o combate ao câncer do colo do útero no Brasil foram realizadas em 1970, com a criação do Serviço de Diagnóstico e Tratamento do Câncer do Colo do Útero, no Instituto de Câncer do Estado de São Paulo. Desde então, várias outras ações educativas foram realizadas em todo o Brasil, com o objetivo de conscientizar a população sobre a importância do exame preventivo.

As primeiras ações educativas para o combate ao câncer do colo do útero no Brasil foram realizadas em 1970, com a criação do Serviço de Diagnóstico e Tratamento do Câncer do Colo do Útero, no Instituto de Câncer do Estado de São Paulo. Desde então, várias outras ações educativas foram realizadas em todo o Brasil, com o objetivo de conscientizar a população sobre a importância do exame preventivo.



Essa exposição sintetiza a história do controle do câncer de colo do útero no país, com imagens das ações educativas produzidas para campanhas de saúde pública, ao longo do século 20 e início do século 21. Os 17 painéis que a compõem ilustram as sucessivas transformações ocorridas, com a evolução de um modelo centrado no medo e nas metáforas militares para uma concepção de educação em saúde baseada na prevenção e na promoção da saúde da mulher brasileira. Parte central da nova estratégia passou a ser a conscientização das mulheres para a importância da realização do teste de Papanicolaou (exame preventivo).

# APRESENTAÇÃO

O câncer do colo do útero é um sério problema de saúde pública no Brasil, atingindo principalmente as mulheres mais pobres, com maior dificuldade de acesso aos serviços de saúde. Segundo tipo de câncer mais comum na população feminina brasileira, corresponde à quarta causa de morte de mulheres, por câncer, no país. Apesar da sua alta incidência e da gravidade de suas consequências, as lesões que o antecedem podem ser facilmente detectadas pelo teste de Papanicolaou (exame preventivo).

A partir de meados do século passado, diversos materiais educativos e cartazes buscaram conscientizar a população feminina, sobretudo as mulheres da faixa etária de maior risco, para a realização do exame. A análise desse material permite constatar as transformações na abordagem desse câncer: progressivamente, o paradigma centrado no medo e no tratamento da doença em estágios avançados vai dando lugar a uma nova concepção de educação em saúde, voltada para a prevenção e a promoção da saúde da mulher brasileira.

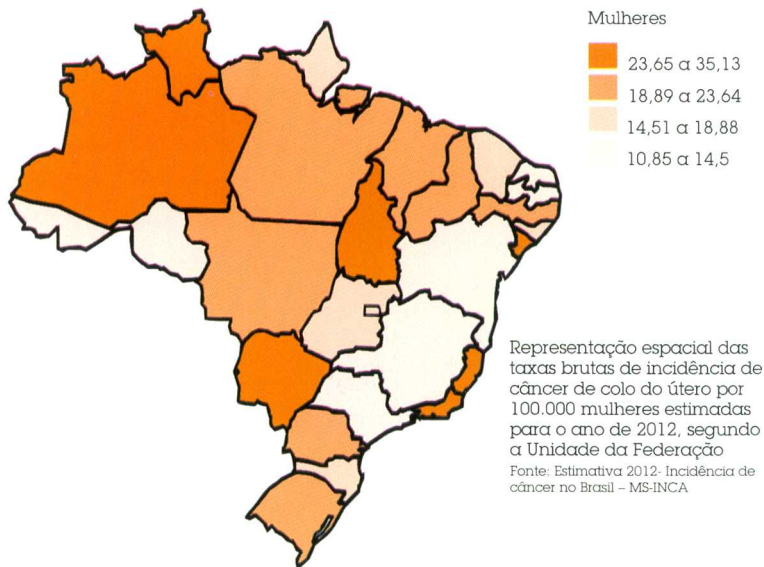
A exposição foi elaborada no âmbito do *Projeto História do Câncer – atores, cenários e políticas públicas*, uma parceria do Instituto Nacional de Câncer José Alencar Gomes da Silva (INCA) com a Casa de Oswaldo Cruz – Fiocruz, que tem como principais objetivos analisar a trajetória das ações de controle do câncer ocorridas no país e recuperar fontes documentais e iconográficas relevantes para essa história. A produção desse catálogo contou com apoio do Programa Estratégico de Apoio à Pesquisa (Papés VI/Fiocruz).

**SITUAÇÃO DO CÂNCER  
DO COLO DO ÚTERO NO BRASIL**

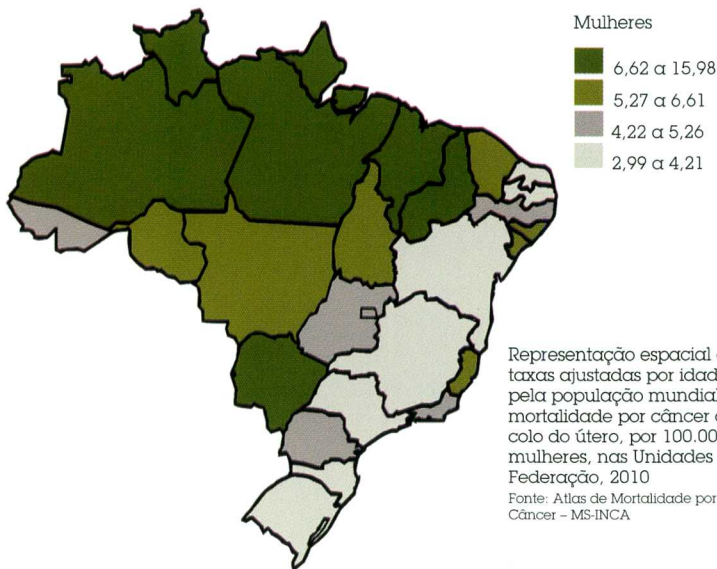




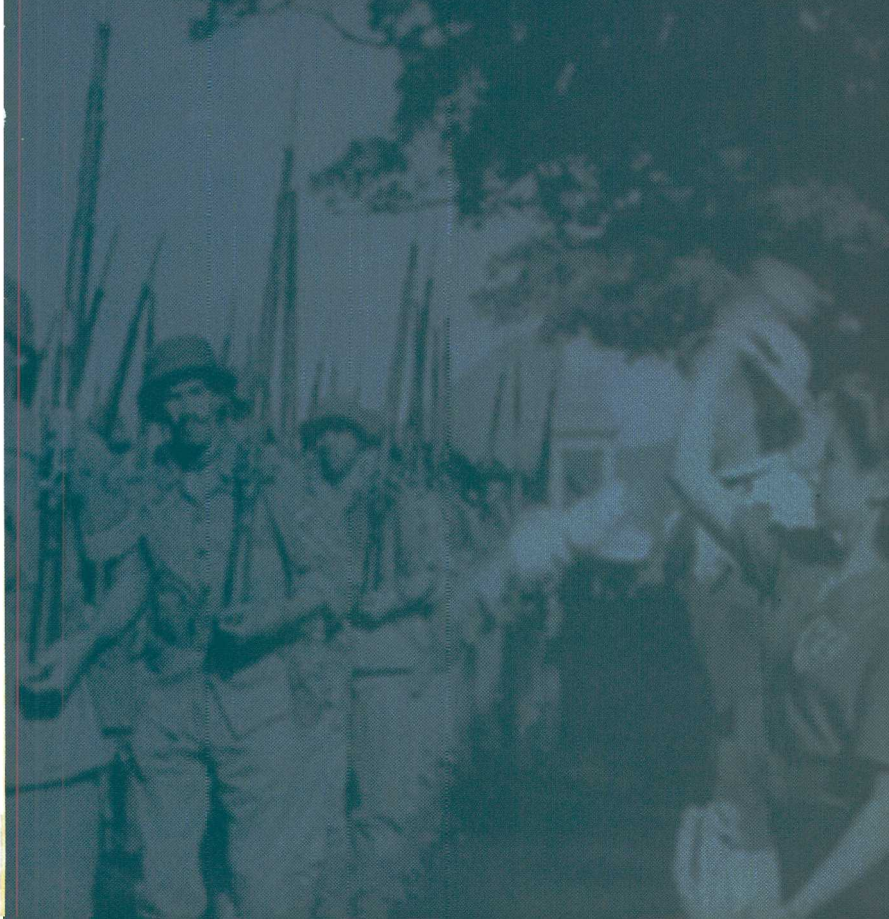
As mulheres com idade entre 25 e 64 anos, que já tiveram atividade sexual, estão mais sujeitas à ocorrência de lesões que podem evoluir para o câncer quando não tratadas. É possível reduzir a ocorrência de novos casos com o diagnóstico e tratamento adequado dessas lesões iniciais.



A mortalidade por câncer do colo do útero apresenta grande variação entre as regiões brasileiras. A maior ocorrência é registrada na região Norte, seguida pelas regiões Centro-Oeste, Nordeste e, por fim, pelas regiões Sul e Sudeste. Este fato pode se relacionar à detecção tardia desse câncer, à dificuldade de acesso aos serviços de saúde e à baixa cobertura populacional do exame nestas regiões.



**AS PRIMEIRAS AÇÕES EDUCATIVAS  
PARA O COMBATE AO CÂNCER**



# A

partir da década de 1930, os cancerologistas começaram a valorizar as ações educativas que levassem à população a noção de que o câncer, se descoberto em sua fase inicial, oferecia mais chances de cura. Era comum o uso de metáforas militares como *luta*, *guerra* ou *combate* ao câncer, na tentativa de mostrar a gravidade da doença e o que poderia ocorrer se ela fosse negligenciada.



M. E. S. - D. N. S.

**DANGER DE CURAVEL**

**QUANDO TRATADO**  
*a Tempo*

**SERVIÇO NACIONAL DE CANCER**

GRAFICA PIMENTA DE NEVES-80

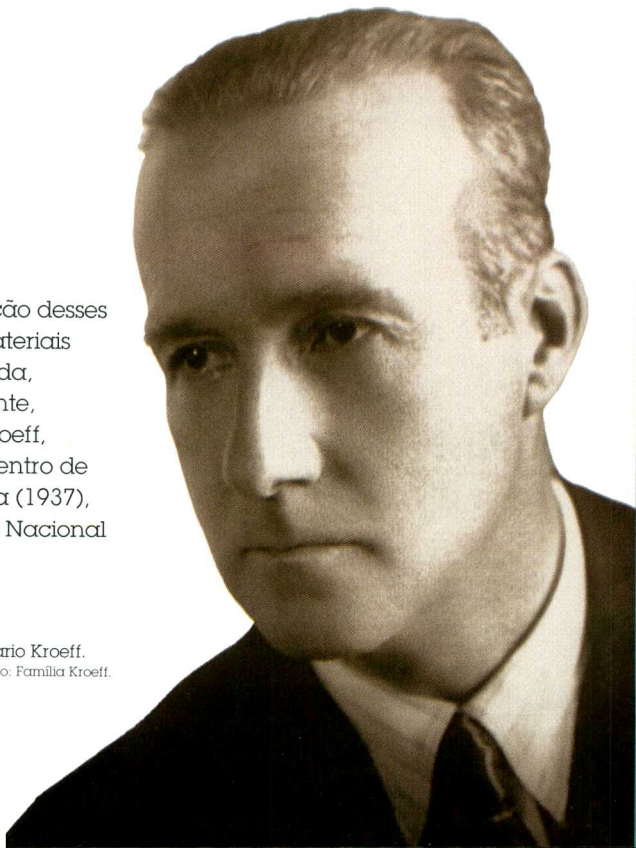
- Cartazes educativos do Serviço Nacional do Câncer, década de 1940  
Acervo: Família Kroeff





A produção desses primeiros materiais foi incentivada, principalmente, por Mário Kroeff, criador do Centro de Cancerologia (1937), hoje Instituto Nacional de Câncer.

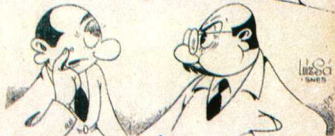
• Mario Kroeff.  
Acervo: Família Kroeff.



**O RÁDIUM, a CIRURGIA  
E os RÁIOS X, hoje em dia,  
Dão CURA ao CÂNCER NASCENTE.**



**Se, pois, um NÓDULO existe  
SUSPEITO, não fique triste,**



**Mas vá a um MÉDICO - URGENTE!**

Serviço Nacional de Educação Sanitária

Rio de Janeiro, 1950

### *Aparência que ilude*

A MODERNA cirurgia, os raios X e o radium asseguram a cura do câncer, quando descoberto no início. Então, o câncer tem muitas vezes a aparência de uma infecção banal — começa por um nódulo ou caroço indolor, que, por isso, não preocupa o paciente ou passa despercebido. No entanto, se esse nódulo não for logo tratado, fatalmente há-de alastrar-se e levar o indivíduo à morte.

*Se sentir na face, no lábio ou no peito, um pequeno caroço, imediatamente procure mostrá-lo ao médico.*

Nota um pequeno CAROÇO  
No LÁBIO, LÍNGUA ou PESCOÇO,  
Num dos SEIOS ou na FACE ?



Cuidado, embora NÃO DÓIA!  
Pode NÃO SER coisa à toa.



Pois é assim que o CÂNCER NASCE...

Serviço Nacional de Educação Sanitária

Rio de Janeiro, 1950

#### Adiamento fatal

As localizações mais frequentes do câncer são: seios, intesto, estômago, língua, lábios e face. Qualquer ferida, caroço ou modificação de volume, mesmo tudo o que de normal aparece nesses órgãos, deve ser imediatamente levado ao conhecimento do médico. Quando o mal está em início, o tratamento conduz, seguramente, à cura.

À menor suspeita de câncer, procure imediatamente o médico.

Causam DESGRAÇAS aos centos  
"OPERAÇÕES". "TRATAMENTOS".  
Com os quais ter FILHOS se evita.



REFLITA um pouco "madame".



Não se entregue à MÃO INFAME  
Dessa CATERVA malida!

Serviço Nacional de Educação Sanitária

Rio de Janeiro, 1950

#### Castigo certo

Por ignorância ou comodismo, há milhares que, para não ter filhos, se submetem a "intervenções" intocadas pela inconsciência e pelo charlatanismo. Ora, como é sabido, tais processos não atendem órgãos muito delicados e, pois, além de causar irritações, infecções e rupturas, podem produzir uma das mais graves e mortíferas doenças — o câncer uterino.

Quando lhe sugerirem certos "tratamentos" e "operações", lembre-se das perigos a que se expõe e da sanção que deve às sagradas leis da Natureza.

- Cartilha do Serviço Nacional de Educação Sanitária, elaborada para o Serviço Nacional de Câncer, 1950.

Acervo: Casa de Oswaldo Cruz

O CÂNCER, se descoberto  
No COMEÇO, e quase certo  
Que CEDA e em NADA resulte.



Conjure a tempo o PERIGO.



À menor SUSPEITA, amigo,



Logo um MÉDICO consulte.

Serviço Nacional de Educação Sanitária

Rio de Janeiro, 1950

FACTORY B.C.A. / GRATIETA



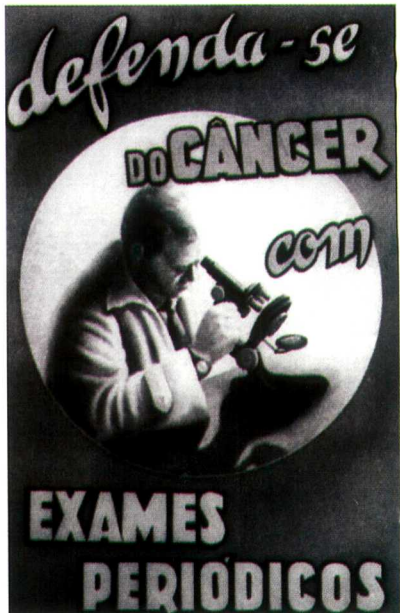
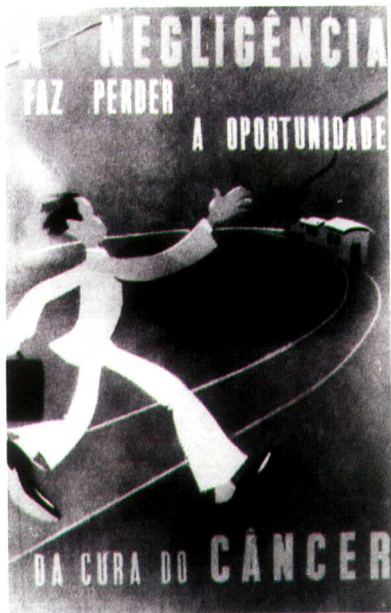


Outras instituições como a Associação Paulista de Combate ao Câncer e a Liga Bahiana Contra o Câncer também elaboravam cartazes e materiais educativos para conscientizar a população.

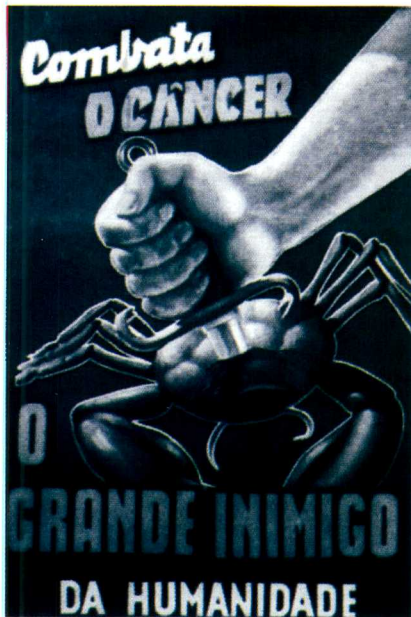


- Cartaz elaborado pela Associação Paulista de Combate ao câncer, década de 1940.

Acervo: Museu de Saúde Pública de São Paulo.

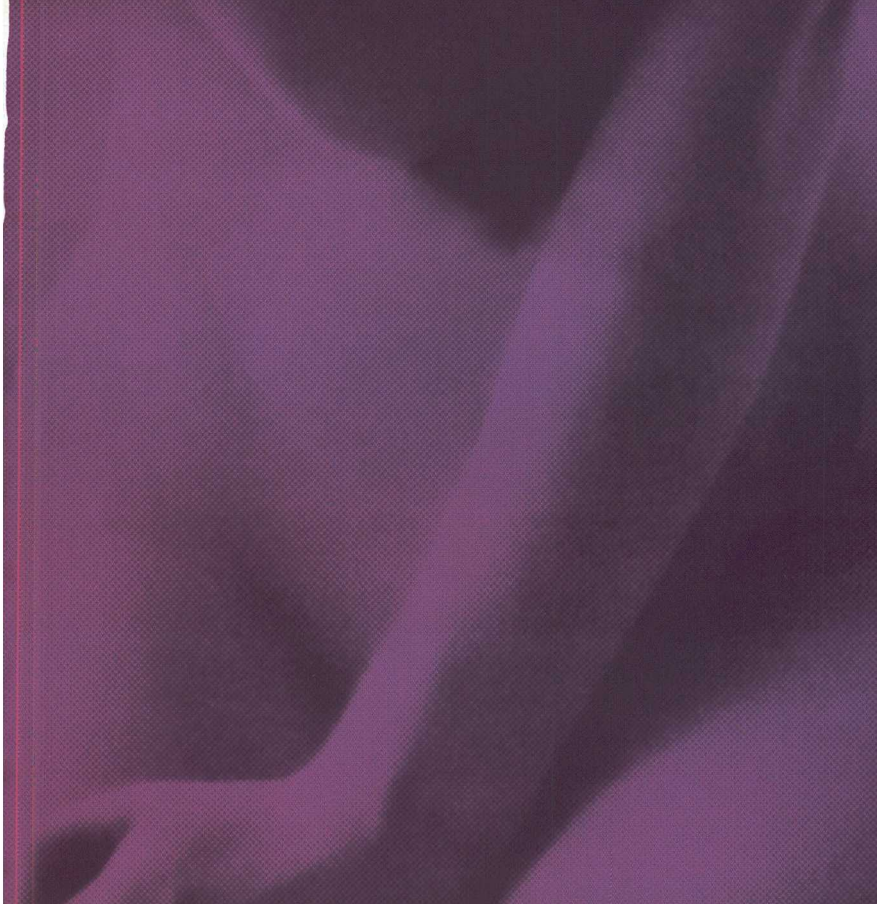


• Cartazes elaborados pela Liga Bahiana Contra o Câncer, década de 1950.  
Acervo: Memorial Aristides Maltez



**AS CAMPANHAS PARA O CONTROLE  
DO CÂNCER DO COLO DO ÚTERO**





m meados da década de 1960, médicos brasileiros começaram a realizar campanhas para o rastreamento do câncer do colo do útero, a partir da utilização do teste de Papanicolaou (exame preventivo).

São Paulo foi um dos estados precursores destas campanhas.



- Cartaz do Serviço de Educação de Saúde Pública de São Paulo, década de 1960.  
Acervo: Museu de Saúde Pública de São Paulo.



- Cartaz do Serviço de Educação de Saúde Pública de São Paulo, década de 1970.  
Acervo: Museu de Saúde Pública de São Paulo.



# Papanicolaou.

Faça o exame.

Previna-se contra o câncer de colo do útero.

- Cartaz do Serviço de Educação de Saúde Pública de São Paulo, década de 1980.

Acervo: Museu de Saúde Pública de São Paulo.

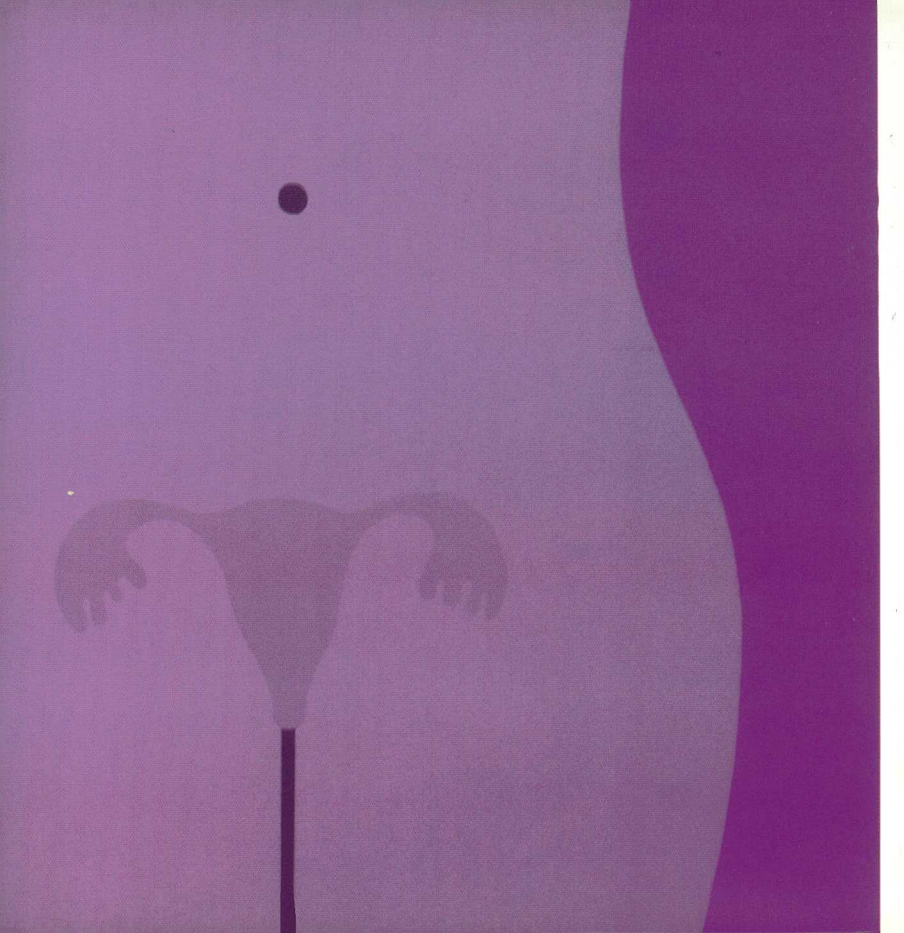


Você, que nunca fez,  
marque já o seu exame.



A F. O. J. O. D. A. I. C. O.

IMPRESA OFICIAL  
SERVIÇO PÚBLICO EM QUATRO CORES



Em São Paulo, com o apoio do governo do estado, a Fundação Centro de Pesquisa em Oncologia (FCPO) e o Instituto Brasileiro do Controle do Câncer (IBCC) implantaram um Programa Estadual de Prevenção e Controle do Câncer. Unidades móveis (ônibus e vagões de trem) foram equipadas para realizar consultas e exames preventivos.



● Trem adaptado para realização de consultas e exames preventivos, década de 1970

Acervo: Família Sampaio Góes.

• Ônibus "Hulk", década de 1970.  
Acervo: Família Sampaio Góes.





• Cartaz da Secretaria de Saúde de São Paulo, década de 1980.  
Acervo: Museu de Saúde Pública de São Paulo.

# CÂNCER FEMININO

## MELHOR PREVENIR DO QUE REMEDIAR

FAÇA SEUS EXAMES E REPITA OS  
DE ACORDO COM OS RESULTADOS.

GRAU 1- REPETIR 1 VEZ AO ANO

GRAU 2- DE 6 EM 6 MESES

GRAU 3- DE 3 EM 3 MESES COM  
ORIENTAÇÃO MÉDICA

GRAU 4 E 5- DE ACORDO COM  
ORIENTAÇÃO MÉDICA

SECRETARIA DA SAÚDE  
DEPARTAMENTO AUTÔNOMO  
DE SAÚDE PÚBLICA



PIONEIRAS SOCIAIS

*Presidentes*

ABRAHAM KUBITSCHER

ENCLAVE 1

— O EXAME PERIODICO VENCE O CANCER —  
— FUNDAÇÃO PIONEIRAS SOCIAIS —





No Rio de Janeiro, várias iniciativas para o controle da doença foram desenvolvidas no âmbito do Centro de Pesquisa Luiza Gomes de Lemos, da Fundação das Pioneiras Sociais (hoje, Hospital do Câncer III, unidade do Instituto Nacional de Câncer).

O Centro dispunha de consultórios ginecológicos, de laboratórios de citologia e histopatologia, além de uma frota de unidades móveis para fazer exames ginecológicos em diversos locais do estado.

- Unidade volante do Centro de Pesquisa Luiza Gomes de Lemos - Pioneiras Sociais, década de 1970.

Documentação: Biblioteca HCIII-INCA



- Cartaz do Centro de Pesquisas Luiza Gomes de Lemos, década de 1970  
Documentação:  
Biblioteca HCIII-INCA

**MULHER**

APRENDA A SE DEFENDER DO  
SEU MAIOR INIMIGO

**O EXAME PERIÓDICO VENCE O CANCER.**  
**CENTRO DE PESQUISAS LUIZA GOMES**  
**DE LEMOS**

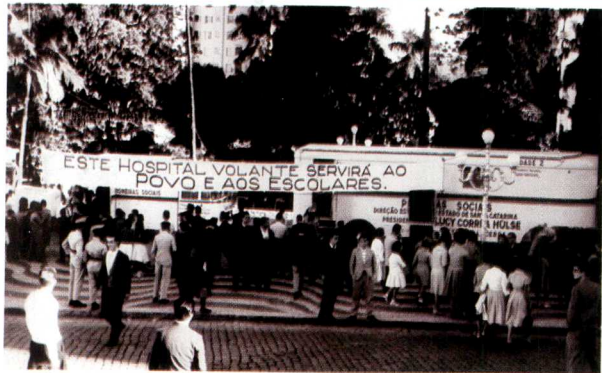
rua visconde de st. isabel  
n 274 tel. 258 8293 e 258 8294

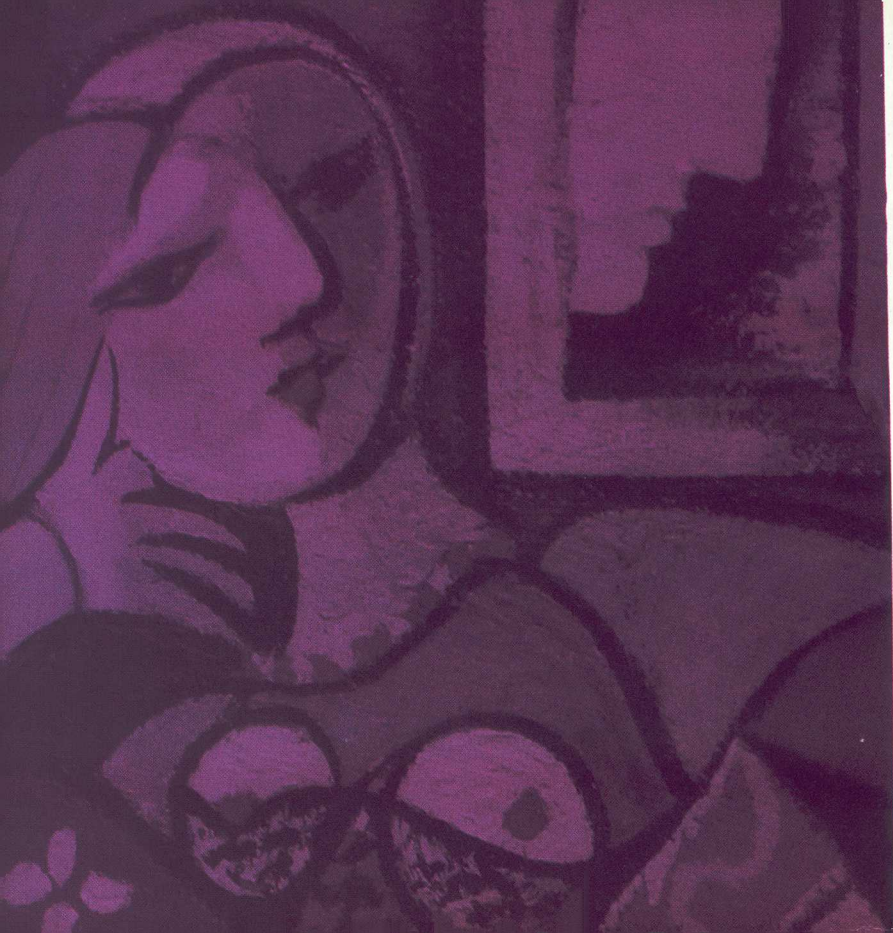
Fundação das Pioneiras Sociais



● Prédio do Centro de Pesquisas Luiza Gomes de Lemos.

Acervo: Biblioteca HCIII-INCA.





Em 1987, o Ministério da Saúde implantou o Programa de Oncologia - Pro-Onco - que estabelecia, entre outras ações, a expansão da prevenção e do controle do câncer de colo do útero. Em 1990, o Pro-Onco foi incorporado ao INCA.

**... E SÓ DEPENDE DE VOCÊ**

**Basta fazer  
o exame preventivo  
periodicamente**

**O CÂNCER  
DO COLO  
DO ÚTERO  
PODE SER  
EVITADO**



**INCA**

Instituto Nacional de Câncer — INCA  
Coordenação de Programas de Controle de Câncer — PRO-ONCO  
Av. Venezuela, 134 — B1A — 9º andar  
Centro — Rio de Janeiro — Brasil  
Tel. (021)263-8565 — Fax (021)263-8297



### QUE É O EXAME PREVENTIVO DO CÂNCER DO COLO DO ÚTERO?



É um dos momentos do exame ginecológico em que se toma a colheita do material do colo do útero e da vagina e colocada numa lâmina de vidro, que será examinada posteriormente ao microscópio.

### QUAIS AS MULHERES QUE DEVEM SE SUBMETER AD EXAME?



Todas as mulheres com vida sexual ativa, principalmente aquelas com idade de 25 a 60 anos.

### O EXAME É DOLOROSO E DEMORADO?



Não. O exame é rápido e não dói.

### QUAIS OS CUIDADOS PARA A REALIZAÇÃO DO EXAME PREVENTIVO?



- Não manter relação sexual no dia anterior ao exame.
- Não usar duchas ou medicamentos vaginais nos três dias anteriores ao exame.
- Não estar menstruada (em época de regras).

### QUE SERVIÇO DEVE SER PROCURADO?



Como o exame é simples, você pode procurar o ambulatório, posto ou centro de saúde mais próximo da sua casa.

### APÓS O EXAME, O QUE FAZER?



Você deve retornar a uma nova consulta para saber o resultado e receber instruções. Lembre-se: não é importante quanto submeter-se ao exame é buscar o resultado.

### DE QUANTO EM QUANTO TEMPO DEVE SER FEITO O EXAME PREVENTIVO?

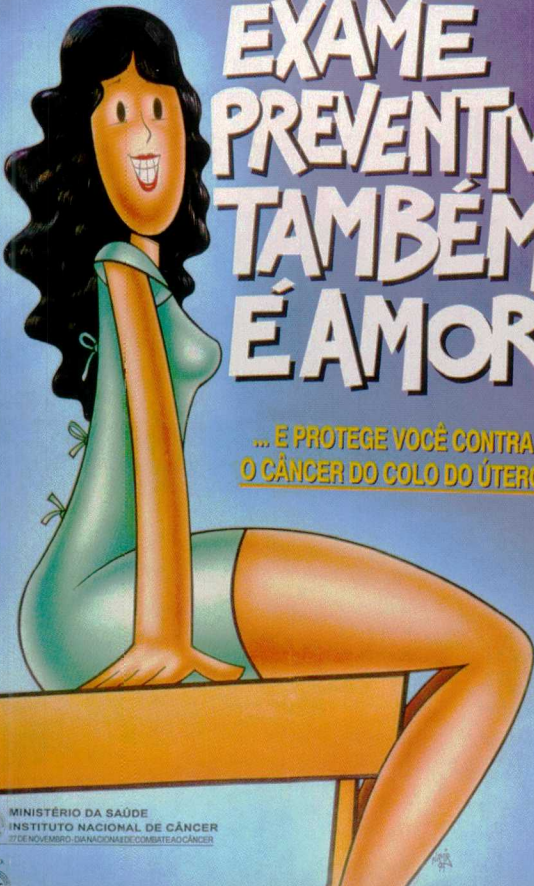


Após receber o resultado, você será informada de quando deverá repetir o exame. Em geral, se não houver alteração, poderá ser feita a cada três anos.

APROVEITE ESTE MOMENTO PARA ESCLARECER TODAS AS SUAS DUVIDAS.

CUIDE BEM DE VOCÊ. NÃO DEIXE QUE A VERGONHA E O MEDO ATRAPALHEM.

• Folheto elaborado pelo Pro-Onco, década de 1980.  
Documentação: CPV- INCA



# EXAME PREVENTIVO TAMBÉM É AMOR

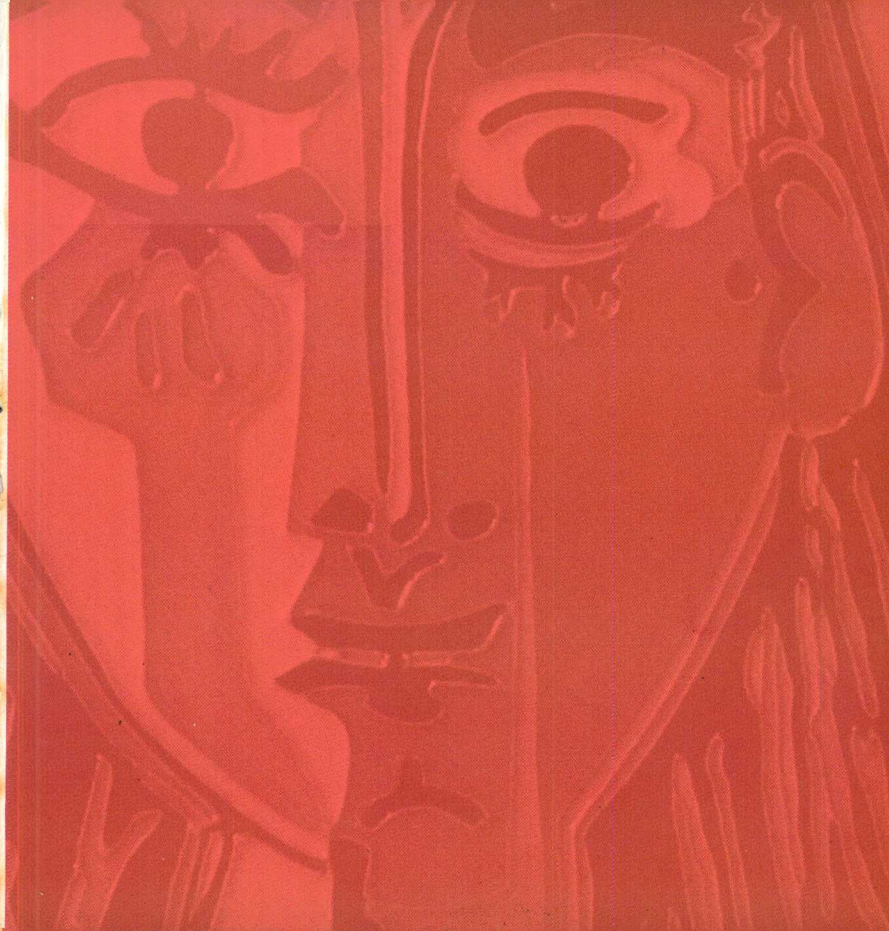
... E PROTEGE VOCÊ CONTRA  
O CÂNCER DO COLO DO ÚTERO

Em 1994, o Dia Nacional de Combate ao Câncer foi dedicado ao controle do câncer de colo do útero.

- Cartaz do dia Nacional de Combate ao Câncer de 1994, elaborado pelo Pro-Onco. Documentação: CPV-INCA

**AÇÕES NACIONAIS PARA O CONTROLE  
DO CÂNCER DE COLO DE ÚTERO**





A

partir do início dos anos 1990, com a criação do Sistema Único de Saúde (SUS), o INCA passou a ter uma ação mais vigorosa no controle do câncer do colo do útero no país.

Em 1996, um projeto piloto de controle do câncer do colo do útero (*Viva Mulher*) foi implantado pelo INCA, como ponto de partida para a estruturação de um programa de rastreamento de alcance nacional.

Como a primeira proposta de folder não fora aprovada, um novo material foi elaborado para distribuição nacional.



• Broche do Programa Viva Mulher.

Documentação: CPV-INCA



- Primeira proposta de folder do Programa *Viva Mulher*, década de 1990.

Esse material não foi bem recebido pelos movimentos feministas, que entenderam que a imagem parcial não apresentava uma mulher, mas um corpo sem identidade.

Documentação:  
CPV-INCA

**VOCÊ, PROFISSIONAL  
DE SAÚDE, SABE QUAL O  
MELHOR REMÉDIO  
PARA PREVENIR O CÂNCER  
DO COLO DO ÚTERO?**

# INFORMAÇÃO



Com orientação adequada você pode contribuir muito para a prevenção do câncer do colo do útero, a segunda causa de morte por câncer entre as mulheres brasileiras.

Se por um lado existem mulheres que fazem o exame preventivo regularmente, por outro existem aquelas que, seja por desinformação, medo ou simplesmente vergonha, nunca procuraram o seu médico ou um posto de saúde para fazer o Papanicolaou.

É aí que você pode ajudar. O Ministério da Saúde está realizando em cinco cidades (Brasília, Belém, Curitiba, Recife e Rio de Janeiro) o Viva Mulher - Programa Nacional de Controle do Câncer do Colo do

Útero. Serão examinadas 500 mil mulheres e, se necessário, elas terão todo o acompanhamento médico exigido em cada caso.

Mas o sucesso deste programa, que pretende reduzir consideravelmente os casos fatais de câncer do colo do útero em nosso país, depende muito de você. Com o seu conhecimento, com a sua boa vontade, com o seu profissionalismo, as metas previstas pelo programa serão atingidas e, quem sabe, até mesmo ultrapassadas. Daqui para a frente, não perca uma só oportunidade de convencer as mulheres da importância de fazer o exame preventivo, principalmente aquelas com idade entre

os 35 e 49 anos. Não é possível que um exame tão simples, que é grátis nos postos de saúde e que pode salvar tantas vidas, continue sendo um austro desconhecido de milhares de pessoas. Informação. Prescreva este remédio diariamente.



## Conversa de mulher para mulher.

Faça o exame preventivo do  
câncer do colo do útero, principalmente  
se você nunca fez e tem entre 35 e 49 anos.  
É grátis em serviços de saúde do SUS.



• Cartaz do  
Programa Viva  
Mulher, década de  
1990.

Documentação: CPV-INCA

## Câncer do colo do útero

### A doença no Brasil

O câncer do colo do útero é a segunda causa de morte por câncer entre as mulheres brasileiras. Só em 95 foram 5.400 óbitos. Por isso, o Ministério da Saúde está lançando a Viva Mulher - Programa Nacional de Controle do Câncer do Colo do Útero, primeiramente em 5 cidades - Brasília (de onde apenas Lagoa Preta e Cristalina), Belém, Curitiba, Recife e Rio de Janeiro - e depois para todo o país.

Esta é a origem do programa é fundamental que as mulheres tenham consciência da necessidade de fazer o exame preventivo, principalmente aquelas que nunca o fizeram antes e estão entre 35 e 49 anos de idade. Essa é a única forma de fazer com que o caso da doença diminua e muitas vidas sejam salvas.

**Dá para curar, dá para evitar, só não dá para deixar de fazer o exame preventivo.**

### Ao caso do câncer do colo do útero

O câncer do colo do útero pode estar relacionado com o início de atividade sexual ainda muito cedo, com o múltiplo número de parceiros e com a contaminação por doenças sexualmente transmissíveis.

Mulheres que fumam maquiagem e se alimentam mal também estão sujeitas a esse tipo de câncer.

### O exame preventivo

Também chamado de Papanicolaou, o exame deve ser feito principalmente nas mulheres que estão na faixa etária de 35 a 49 anos e que nunca o fizeram antes.

Deve ser feito também após o período normal de menstruação, porque o sangue pode alterar o resultado.

### Atenção

Você também deve procurar o serviço de saúde quando:

- o período menstrual se prolongar muito ou o sangramento for acima do habitual;
- houver sangramento irregular entre dois períodos menstruais ou após relações sexuais.

Obs.: A gravidez não impede a realização do exame, que é feito em rotina para a mulher e para o bebê.

### Muito importante

• Evite manter relações sexuais no dia anterior ao exame.

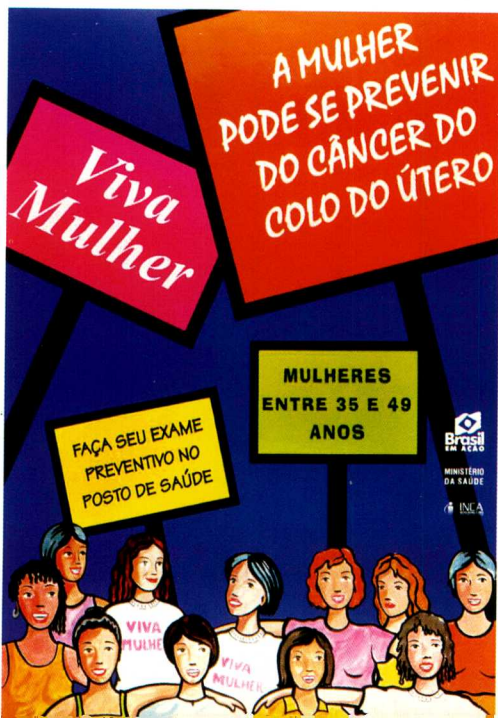
• Não use duchas, medicamentos vaginais ou outros interceptados de seu local há dois dias.

• Não é importante quanto fazer o exame é não deixar de fazer o resultado e, se necessário, seguir à taxa o tratamento.





Inicialmente, o projeto piloto *Viva Mulher* foi implantado em seis localidades: Belém, Curitiba, Brasília, Recife, Rio de Janeiro e no estado de Sergipe, a partir de 1998.



- Cartaz do Programa Viva Mulher, década de 1990. Documentação: CPV-INCA

## ... Faça o exame preventivo



**SAÚDE**  
Sistema Nacional de Saúde

**MINISTÉRIO**  
da Saúde

**SECRETARIA**  
de Saúde

**INCA**  
INSTITUTO NACIONAL DE CÂNCER

**BRASÍLIA**  
DISTRITO FEDERAL

**INCA**  
INSTITUTO NACIONAL DE CÂNCER

INCA - INSTITUTO NACIONAL DE CÂNCER  
R. Sérgio Buarque de Holanda, nº 241 - Forno II - Brasília - DF - CEP: 70630-150  
Fones: (061) 3061-2222 - FAX: (061) 3061-3180  
E-mail: [informacao@inca.gov.br](mailto:informacao@inca.gov.br)

## O câncer do colo do útero pode ser evitado...



**INCA**

**INCA**

**Como fazer o exame do colo do útero?**

Comece a fazer o exame 60 dias antes de começar a fazer sexo. Não use nenhum preservativo até o momento do exame. Não seque o pênis depois do sexo. Não use nenhum lubrificante a base de óleo. Não seque com lençóis e toalhas imediatamente após o exame.



**Quanto a frequência e regularidade?**

Faça o exame em intervalos de um a dois anos. Quando você iniciar a vida sexual, quando mudar de parceiro ou quando estiver com um novo parceiro, faça o exame imediatamente.



**Quanto a frequência e regularidade?**

Faça o exame em intervalos de um a dois anos. Quando você iniciar a vida sexual, quando mudar de parceiro ou quando estiver com um novo parceiro, faça o exame imediatamente.



**Quanto a frequência e regularidade?**

Faça o exame em intervalos de um a dois anos. Quando você iniciar a vida sexual, quando mudar de parceiro ou quando estiver com um novo parceiro, faça o exame imediatamente.



**Quanto a frequência e regularidade?**

Faça o exame em intervalos de um a dois anos. Quando você iniciar a vida sexual, quando mudar de parceiro ou quando estiver com um novo parceiro, faça o exame imediatamente.



**Quanto a frequência e regularidade?**

Faça o exame em intervalos de um a dois anos. Quando você iniciar a vida sexual, quando mudar de parceiro ou quando estiver com um novo parceiro, faça o exame imediatamente.



**Quanto a frequência e regularidade?**

Faça o exame em intervalos de um a dois anos. Quando você iniciar a vida sexual, quando mudar de parceiro ou quando estiver com um novo parceiro, faça o exame imediatamente.



**Quanto a frequência e regularidade?**

Faça o exame em intervalos de um a dois anos. Quando você iniciar a vida sexual, quando mudar de parceiro ou quando estiver com um novo parceiro, faça o exame imediatamente.



## ... Faça o exame preventivo



**SAÚDE**  
Sistema Nacional de Saúde

**MINISTÉRIO**  
da Saúde

**SECRETARIA**  
de Saúde

**INCA**  
INSTITUTO NACIONAL DE CÂNCER

**BRASÍLIA**  
DISTRITO FEDERAL

**INCA**  
INSTITUTO NACIONAL DE CÂNCER

INCA - INSTITUTO NACIONAL DE CÂNCER  
R. Sérgio Buarque de Holanda, nº 241 - Forno II - Brasília - DF - CEP: 70630-150  
Fones: (061) 3061-2222 - FAX: (061) 3061-3180  
E-mail: [informacao@inca.gov.br](mailto:informacao@inca.gov.br)

## O câncer do colo do útero pode ser evitado...



**INCA**

**INCA**

**Como fazer o exame do colo do útero?**

Comece a fazer o exame 60 dias antes de começar a fazer sexo. Não use nenhum preservativo até o momento do exame. Não seque o pênis depois do sexo. Não use nenhum lubrificante a base de óleo. Não seque com lençóis e toalhas imediatamente após o exame.



**Quanto a frequência e regularidade?**

Faça o exame em intervalos de um a dois anos. Quando você iniciar a vida sexual, quando mudar de parceiro ou quando estiver com um novo parceiro, faça o exame imediatamente.



**Quanto a frequência e regularidade?**

Faça o exame em intervalos de um a dois anos. Quando você iniciar a vida sexual, quando mudar de parceiro ou quando estiver com um novo parceiro, faça o exame imediatamente.



**Quanto a frequência e regularidade?**

Faça o exame em intervalos de um a dois anos. Quando você iniciar a vida sexual, quando mudar de parceiro ou quando estiver com um novo parceiro, faça o exame imediatamente.



**Quanto a frequência e regularidade?**

Faça o exame em intervalos de um a dois anos. Quando você iniciar a vida sexual, quando mudar de parceiro ou quando estiver com um novo parceiro, faça o exame imediatamente.



**Quanto a frequência e regularidade?**

Faça o exame em intervalos de um a dois anos. Quando você iniciar a vida sexual, quando mudar de parceiro ou quando estiver com um novo parceiro, faça o exame imediatamente.



**Quanto a frequência e regularidade?**

Faça o exame em intervalos de um a dois anos. Quando você iniciar a vida sexual, quando mudar de parceiro ou quando estiver com um novo parceiro, faça o exame imediatamente.



**Quanto a frequência e regularidade?**

Faça o exame em intervalos de um a dois anos. Quando você iniciar a vida sexual, quando mudar de parceiro ou quando estiver com um novo parceiro, faça o exame imediatamente.



## O câncer do colo do útero pode ser evitado...



**SAÚDE**  
Sistema Nacional de Saúde

**MINISTÉRIO**  
da Saúde

**SECRETARIA**  
de Saúde

**INCA**  
INSTITUTO NACIONAL DE CÂNCER

**BRASÍLIA**  
DISTRITO FEDERAL

**INCA**  
INSTITUTO NACIONAL DE CÂNCER

INCA - INSTITUTO NACIONAL DE CÂNCER  
R. Sérgio Buarque de Holanda, nº 241 - Forno II - Brasília - DF - CEP: 70630-150  
Fones: (061) 3061-2222 - FAX: (061) 3061-3180  
E-mail: [informacao@inca.gov.br](mailto:informacao@inca.gov.br)

## O câncer do colo do útero pode ser evitado...



**INCA**

**INCA**

### Programa Viva Mulher

**O sucesso desse programa, que pretende reduzir consideravelmente as novas taxas de câncer de colo do útero em menos de seis meses, depende muito de você. Com seu comprometimento e seu profissionalismo, os meios preventivos pelo programa serão atingidos e, quem sabe, até mesmo ultrapassados.**

Profissional de Saúde: Você sabe qual o melhor momento para prevenir o câncer do colo do útero?

# INFORMAÇÃO




---

**Converse** as mulheres, principalmente aquelas entre 20 e 40 anos de idade, a fazer o exame preventivo.

**Relembre** as mulheres que você conhece há tempos e que não sabem fazer exames, convide-as para fazer o diagnóstico precoce para mulheres de qualquer idade.

---

**Coloque** quadros de comunicação e formatos de material de apoio à geradora geradora para a utilização do Programa.

**Coloque** quadros que tenham conteúdos e formatos que sejam entendidos tanto no momento de realização do exame quanto no retorno dos resultados.

**Entenda** que os profissionais devem ultrapassar o papel de simples colhedor de informações para se tornarem agentes de mudança.

**Relembra** que a prevenção é o melhor caminho para evitar o câncer de colo do útero. O melhor caminho é o mesmo que você percorre: com seu exemplo e sua atitude.

● Folder do Programa Viva Mulher, década de 1990  
Documentação: CPV-INCA



Lugar da foto

Nome \_\_\_\_\_

Data de Nascimento \_\_\_\_\_

Endereço \_\_\_\_\_

Telefone para contato \_\_\_\_\_ Tipo de Sangue \_\_\_\_\_

Em caso de emergência entrar a \_\_\_\_\_

Faça seus exames preventivos no( Ponto Amarelão, Centro de Saúde)

O câncer do colo uterino só apresenta sintomas quando já está numa fase avançada. Por isso você não pode esperar que algum sintoma apareça para fazer o exame ou se tratar. Principalmente se você tem entre 35 e 49 anos de idade.



### OS CAMINHOS PARA FAZER PREVENÇÃO DO CÂNCER DO COLO UTERINO

- Antes de fazer o exame preventivo, são necessários alguns cuidados:
  - Não ter relações sexuais nem usar duchas ou medicamentos vaginais nos dois dias antes do exame.
  - Não estar menstruada. Caso você esteja com algum sangramento, fora do período menstrual procure o serviço de saúde.
  - O exame preventivo é a coleta de material do colo uterino, feita com uma espátula e escovinha. O material colhido é colocado numa lâmina de vidro que será lida no microscópio.
  - O exame é simples e rápido. Pode, se quiser, procurar um pequeno médico que trabalha no seu estabelecimento e se o exame for feito com dificuldade.
  - O serviço público de saúde deve oferecer condições adequadas para a realização de exame preventivo. Que condições são essas?
    - Um ambiente limpo e agradável onde a sua intimidade esteja garantida.
    - Material em bom estado de conservação e esterilizado.
    - Uma relação de confiança entre você e o profissional para fazer todas as perguntas que quiser e receber respostas claras e completas.

Ao fazer prevenção você está fortalecendo sua auto estima, exercendo sua cidadania e estimulando outras mulheres a seguirem seu exemplo.

• Carteira do Exame Preventivo produzida pelo Ministério da Saúde, década de 1990.

Documentação: CPV-INCA

## CALENDÁRIO DA PREVENÇÃO DO CÂNCER DO COLO UTERINO

Planeje seus exames e vacinas conforme indicado.

Ano	Programa	Mês	Jan	Fev	Mar	Abr	Mai	Jun	Jul	Agosto	Sep	Out	Nov	Dez
2000	Programa		X	X	X	X	X	X	X	X	X	X	X	X

Vacinas
 Exame de Papanicolaou
 Exame de HPV

NÃO SE ESQUEÇA!! TÃO IMPORTANTE QUANTO FAZER O EXAME É BUSCAR O RESULTADO. Se houver algum problema, procurar o médico e seguir o tratamento indicado. Se o câncer do colo uterino for percebido bem no começo, a mulher tem 100% de chance de cura.

**PROGRAMA NACIONAL DE COMBATE AO CÂNCER DO COLO UTERINO**

NINGUUMA MULHER DEVERIA MORRER DE CÂNCER DO COLO UTERINO, PORQUE ESSE É UM CÂNCER FACIL DE DIAGNOSTICAR E DE CURAR. ESTA CARTILHA VAI AJUDÁ-LA A FAZER ISSO.

Ministério da Saúde



**PREVENÇÃO**



Ministério  
da  
Saúde  
saúde  
mulher

Em setembro de 1998, a Secretaria Nacional de Assistência à Saúde, do Ministério da Saúde, assumiu a coordenação do projeto e lançou uma campanha nacional, denominada "Fase de Intensificação".

- Nesta campanha, a fita amarrada no punho simbolizava o compromisso da mulher com a sua saúde

# LEMBRE ALGUÉM.

É HORA DA PREVENÇÃO DO CÂNCER DE COLO UTERINO.  
PARA MULHERES DE 35 A 49 ANOS QUE NUNCA FIZERAM O EXAME.

NAS UNIDADES DE SAÚDE DE 18/AGO A 19/SET - SAÚDE MULHER - PROGRAMA NACIONAL DE COMBATE AO CÂNCER DE COLO UTERINO.

01000 SAÚDE 0800-011997



Ministério  
da Saúde  
BRASIL

**PROFISSIONAL DE SAÚDE, VOCÊ TEM MILHÕES DE MOTIVOS PARA PARTICIPAR.**  
É HORA DA PREVENÇÃO DO CÂNCER DE COLO UTERINO. PARA MULHERES DE 35 A 49 ANOS QUE NUNCA FIZERAM O EXAME.

PROGRAMA NACIONAL DE COMBATE AO CÂNCER DE COLO UTERINO. DE 18/AGO A 19/SET.




A partir do mês de abril de 1999, foi iniciada a "Fase de Consolidação" das ações, com a expansão do Programa *Viva Mulher* – Programa Nacional de Controle do Câncer do Colo do Útero.

Em 2002 foi lançada a Segunda Campanha Nacional do *Viva Mulher*.

**MINISTÉRIO DA SAÚDE**

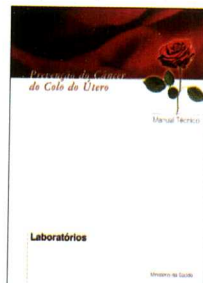
**Declare seu amor por você mesma.**



**Aprenda a prevenir o câncer do colo do útero.**

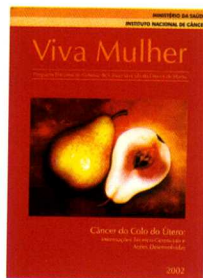
Cartaz do Programa *Viva Mulher*, anos 2000.

Documentação: CPV-INCA



- Capa da publicação "Manual Técnico: Prevenção do Câncer do Colo do Útero", 2002.

Documentação: CPV-INCA



- Capa da publicação "Programa *Viva Mulher* – Informações Técnico-gerenciais e ações desenvolvidas" INCA, 2002.

Documentação: CPV-INCA



Materiais de informação e comunicação em saúde sobre câncer de colo do útero, elaborados pelo INCA a partir dos anos 2000.

**Converse com seu médico e informe-se sobre o exame Papanicolaou.**

A saúde é um direito de todos e dever do Estado. Em caso de dificuldade para marcação de consultas e exames em seu município, procure a Secretaria Municipal de Saúde ou o Conselho Municipal de Saúde para orientações e providências.

**CÂNCER DO COLO DO ÚTERO**



www.inca.gov.br



- Folder informativo sobre câncer do colo do útero, 2007.

Documentação: CPV-INCA

**O que é câncer do colo do útero?**

É um tumor que se desenvolve a partir de alterações no colo do útero, que se localiza no fundo do órgão. A doença passa por diferentes fases antes de se transformar em câncer e no início a mulher não sente nada. Conforme a doença avança, são podem aparecer sangramento vaginal, corrimento e dor, não necessariamente nesta ordem.

**O que pode levar ao câncer do colo do útero?**

Acesso à educação préveniente pelo Papanicolaou. Humano, o vírus HPV (não confundir com o vírus HIV, que causa AIDS). Existem mais de 100 tipos de HPV, embora poucos causem o câncer do colo do útero. O início precoce da atividade sexual e a diversidade de parceiros podem facilitar a infecção.

O fumo aumenta o risco do câncer.

**Como evitar o câncer do colo do útero?**

Fazendo o exame preventivo (Papanicolaou). Quando as alterações que antecedem o câncer são identificadas e tratadas, é possível prevenir a doença em 100% dos casos.

**O que é exame preventivo?**

É a coleta de material do colo do útero por meio de raspado e escovado. Esse material é colocado em uma lâmina de vidro para ser depois examinado em um laboratório.

**Quem deve se submeter ao exame?**

As mulheres com vida sexual, independentemente da idade, entre 25 e 39 anos de idade. Mulheres grávidas também podem fazer o exame.

**Com que frequência deve ser feito o preventivo?**

Os dois primeiros exames devem ser feitos com um intervalo de um ano. Se os resultados destes exames forem normais, o exame passa a ser feito a cada três anos.

**Quais os cuidados para a realização do exame preventivo?**

Não usar menstrualada (pingada) nos dois dias anteriores ao exame, não ter relação sexual (semelhante com carnê) e não usar duchas ou medicamentos vaginais. Em caso de sangramento fora do período menstrual, a mulher deve sempre ser examinada por médico.

**O exame dói?**

O exame é rápido e para a maioria das mulheres é indolor. Em alguns casos pode provocar incômodo passageiro.

**O que fazer após o exame?**

A mulher deve sempre retornar ao local onde foi realizado o exame para receber o resultado e as orientações.

**Tá importante quanto realizar o exame é saber o resultado.**

**E se o resultado der alguma alteração?**

O médico poderá solicitar a repetição do exame preventivo ou encaminhar para a realização de outros tipos de exame. Caso necessário, será indicado um tratamento.

**Informe-se sobre o exame preventivo do câncer do colo do útero.**

A saúde é um direito de todos e dever do Estado. Em caso de dificuldade para marcação de consultas e exames em seu município, procure a Secretária Municipal de Saúde ou o Conselho Municipal de Saúde para orientações e providências.

[www.saude.gov.br](http://www.saude.gov.br)  
**BOBÔE SAÚDE 0800 31 1997**

**Câncer de Colo do Útero**  
**INFORMAÇÃO para SALVAR VIDAS**

[www.inca.gov.br](http://www.inca.gov.br)

**INCA**  
**SUS+**  
 Ministério da Saúde

**BRASIL**  
 PAIS BOM E PAIS EM PROGRESSO

Prevenção e tratamento do câncer de colo do útero e de mama.

SEM CUSTO PARA O USUÁRIO



**CÂNCER DO COLO DO ÚTERO**

**INCA**

- Folder informativo sobre câncer do colo do útero, revisto em 2010.

Documentação: CPV-INCA. Disponível em: [www.inca.gov.br/uterio](http://www.inca.gov.br/uterio), em "impressos e multimídia"

**O que é câncer do colo do útero?**

É um tumor que se desenvolve a partir de alterações no colo do útero, que se localiza no fundo do vagina. A doença passa por diferentes fases antes de se transformar em câncer e no início a mulher não sente nada. Conforme a doença avança, podem aparecer sangramentos vaginais, corrimento e dor, não necessariamente nesta ordem.


**O que pode levar ao câncer do colo do útero?**

A causa é a infecção persistente pelo Papilomavirus Humano, o vírus HPV (isto acontece com o vírus HIV, que causa AIDS). Existem mais de 100 tipos de HPV, embora poucos causem o câncer do colo do útero. O vírus presente no abdômen materno é a principal via de transmissão, porém, também é possível a transmissão sexual.

**O FUMO AUMENTA O RISCO DO CÂNCER.**

**Como evitar o câncer do colo do útero?**

Fazendo o exame preventivo (Papanicolaou). Quando as alterações que antecedem o câncer são identificadas e tratadas, é possível prevenir a doença em 100% dos casos.



**O que é exame preventivo?**

É o exame de rotina do colo do útero por meio de esfregaço e colposcopia. Esse material é colhido em uma lâmina de vidro para ser depois examinado em um laboratório.

**Quem deve se submeter ao exame?**

As mulheres com mais de 25 anos, principalmente aquelas entre 25 e 39 anos de idade.

Mulheres grávidas também podem fazer o exame.

**Com que frequência deve ser feito o preventivo?**

Os dois primeiros exames devem ser feitos com um intervalo de um ano. Se os resultados desses exames forem normais, o exame poderá ser feito a cada três anos.

**O exame dói?**

O exame é rápido e para a maioria das mulheres é melhor. Em alguns casos pode provocar alguma desconforto passageiro.

**Quais os cuidados para a realização do exame preventivo?**

Não usar menstruação (regabó).

Não usar medicamentos vaginais.

Nos dois dias anteriores ao exame, não se realizar sexual (penetrar com qualquer) e não usar duchas ou medicamentos vaginais.

Em caso de sangramento fora do período menstrual, a mulher deve sempre ser examinada por médico.


**O que fazer após o exame?**

A mulher deve sempre retornar ao local onde foi realizado o exame para receber o resultado e a orientação.

**TÃO IMPORTANTE QUANTO REALIZAR O EXAME É SABER O RESULTADO.**

**E se o resultado der alguma alteração?**

O médico poderá solicitar a repetição do exame preventivo ou encaminhá-la para a realização de outros tipos de exames. Caso necessário, será indicado um tratamento.







## O cuidado é uma prova de amor

“Minha mãe me ensinou a valorizar a vida.”

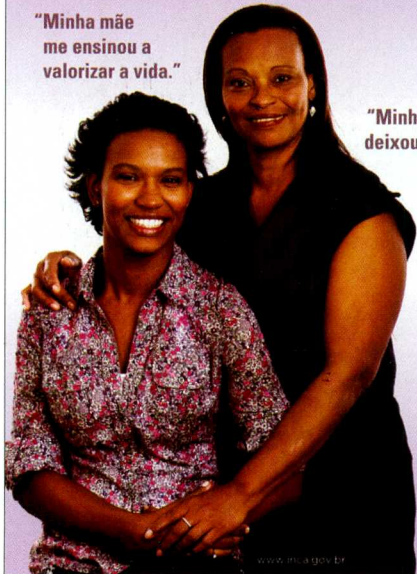
“Minha filha nunca me deixou esquecer isso.”

O câncer do colo do útero pode ser evitado com a realização do exame preventivo. Se você tem entre 25 e 64 anos, lembre-se de fazer seu exame a cada três anos.

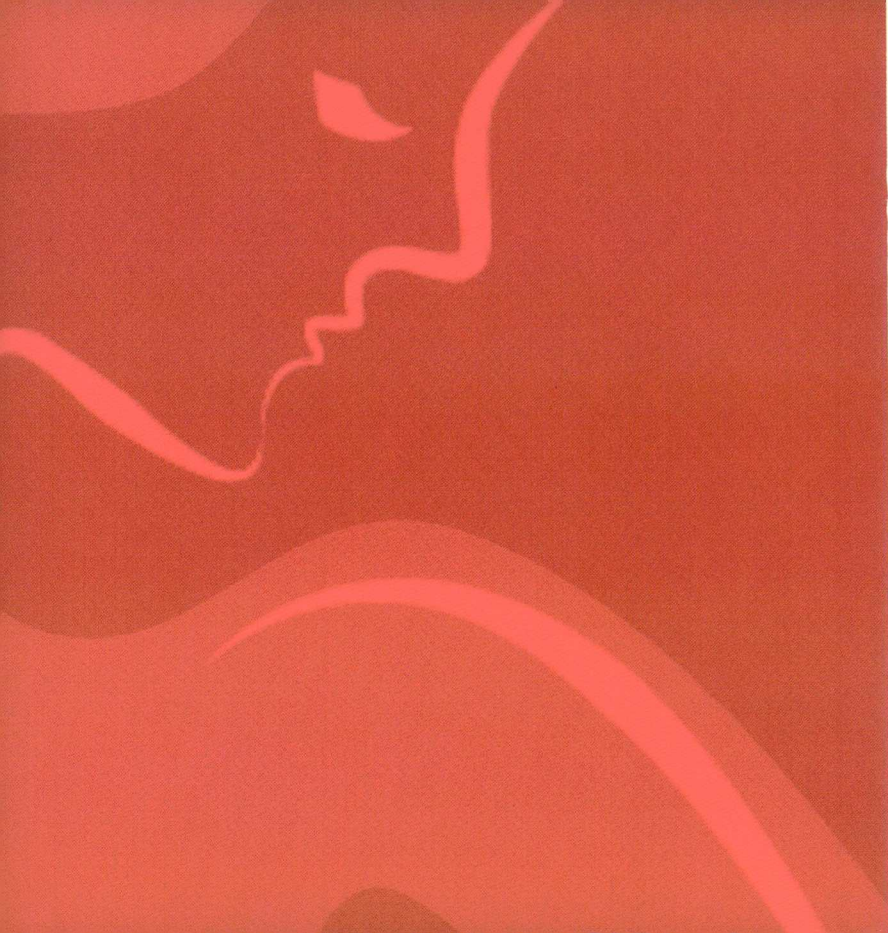
Divulgação: Comunicação Social - INCA/2011

- Cartaz sobre rastreamento do câncer de colo do útero, 2011.

Documentação: Divisão de Comunicação Social-INCA. Disponível em: [www.inca.gov.br/utero](http://www.inca.gov.br/utero), em "Impressos e multimídia"



[www.inca.gov.br](http://www.inca.gov.br)



Em 2011,  
o Governo  
Federal lançou  
em Manaus um  
plano de ação  
para fortalecer  
o Programa  
Nacional de  
Controle do  
Câncer do Colo  
do Útero e de  
Mama.

**Prevenção e tratamento  
do câncer de colo de útero  
e de mama.**  
**Um cuidado que vale para toda vida.**

SAÚDE  
NACIONAL

BRASIL

- Logomarca da Plano de Ação do Governo Federal, 2011.  
Documentação: Divisão de Comunicação Social-INCA

**Programa Nacional de Controle do Câncer do Colo do Útero**

O câncer do colo do útero é o segundo mais incidente na população feminina brasileira, ocorrendo-se 10 casos de câncer de colo do útero por 100 mil mulheres anualmente. Atualmente, o câncer do colo do útero foi eliminado como prioridade no Plano Nacional de Oncologia (PNO, 2005) e no Pacto pela Saúde (Brasil, 2006).

As diretrizes aqui apresentadas atualizam a lista de coberturas e destacam o papel e as ações do INCA no controle do câncer do colo do útero. O objetivo é orientar aos gestores e aos profissionais de saúde indicadoras para o monitoramento das ações de controle do câncer do colo do útero, no contexto da atenção integral à saúde da mulher no Brasil.

**CONCEITO E MAGNITUDE**  
Fatores de Risco  
HISTÓRICO DAS AÇÕES  
Objetivos do Programa  
Ações de controle  
Promoção da Saúde  
Prevenção  
Detecção/Precoce  
Tratamento  
Cuidados Paliativos

**Legislação**  
Textos de Referência  
Fontes de Informação

**NOTÍCIAS**  
Consulta pública para atualização das Diretrizes Brasileiras para o Restabelecimento do Câncer do Colo do Útero apresenta resultados  
Aprovações de 18 Encontros Nacionais para o Controle do Câncer do Colo do Útero e de Mama - Em Breve

**AGENDA E ESTRATÉGICA**  
Conjunto de ações prioritárias para o controle do câncer no Brasil, com base em metas e resultados mais importantes áreas: câncer do colo do útero; câncer de mama; tabagismo e outros fatores de risco; expansão da assistência oncológica; ensino; transição de cuidados (diagnóstico e tratamento) dentro do Cuidado Integrado.

**SISCOLO**  
Sistema de informação do Câncer do Colo do Útero desenvolvido pelo INCA em parceria com o DATASUS, para monitoramento de qualidade das ações do programa de controle do

**Painel de Indicadores de Saúde e Gestão**  
na acompanhamento das ações de restabelecimento do câncer do colo do útero e nos indicadores dos indicadores que fazem parte do

**Diretrizes Brasileiras de Restabelecimento do Câncer de Colo do Útero**  
para o Restabelecimento do Câncer do Colo do Útero prezamos por um amplo processo de revisão e atualização baseado em evidências científicas

Programa Nacional de Controle do Câncer do Colo do Útero - 2008

- **Hotsite** do Programa Nacional de Controle do Câncer do Colo do Útero.  
Documentação: Divisão de Comunicação Social-INCA

# Deteccão Precoce do Câncer Colo de Útero

**INCA**  
INSTITUTO NACIONAL DE CÂNCER

- Capa do folder de divulgação das ações nacionais para o controle do câncer do colo do útero, 2011.

Documentação:  
CPV- INCA.  
Disponível em:  
[www.inca.gov.br/uterio](http://www.inca.gov.br/uterio), em "textos de referência"

- Abaixo, marcador de página do Programa Nacional de Controle do Câncer de Colo do útero, 2011.

Documentação:  
Divisão de Comunicação Social-INCA

## Programa Nacional de Controle do Câncer do Colo do Útero



Um cuidado que vale para toda vida.

No segundo semestre de 2011, o INCA lançou as Diretrizes Brasileiras para o Rastreamento do Câncer do Colo do útero, que propõem a ampliação da faixa etária para realização de exames preventivos periódicos para mulheres entre 25 e 64 anos.

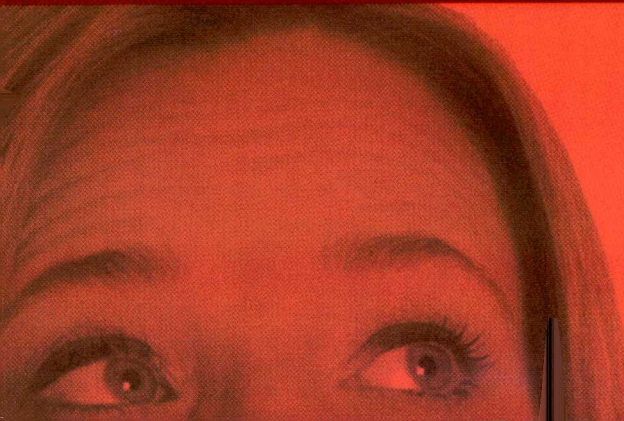


**Diretrizes  
Brasileiras  
para o  
Rastreamento  
do Câncer  
do Colo do Útero**

Ministério da Saúde  
Instituto Nacional de Câncer

- Diretrizes para o rastreamento do Câncer de Colo do Útero, 2011.  
Documentação: Divisão de Comunicação Social-INCA. Disponível em: [www.inca.gov.br/utero](http://www.inca.gov.br/utero), em "textos de referência"

**COMO EVITAR O  
CÂNCER DO COLO DO ÚTERO ?**



# A

A realização do exame preventivo do câncer do colo do útero é a melhor forma de prevenir a doença.

No Brasil, há atualmente duas vacinas que protegem contra dois principais tipos de HPV, vírus causador do câncer do colo do útero. Elas são eficazes se utilizadas antes do início da vida sexual. Como não oferecem proteção para todos os tipos virais oncogênicos, e seu impacto somente poderá ser observado no longo prazo, não substituem o exame preventivo.

## **O que é o exame?**

O exame preventivo é a coleta de material do colo do útero por meio de espátula e escovinha. Este material é posteriormente levado para análise em laboratório.

Tal exame é uma etapa da consulta ginecológica e não precisa ser realizado todas as vezes que a mulher for ao ginecologista.

## **Quem deve fazer o exame?**

As mulheres entre 25 e 64 anos de idade que iniciaram sua vida sexual. Mulheres grávidas também podem fazer o exame.

## **Onde fazer o exame?**

A mulher deve procurar o serviço de saúde mais próximo de sua casa ou o seu ginecologista.

### ***O preventivo deve ser feito de quanto em quanto tempo?***

O exame passará a ser feito a cada três anos caso os dois primeiros exames feitos com um intervalo de um ano tiverem resultados normais.

### ***Quais os cuidados que a mulher deve ter para fazer o exame preventivo?***

- Não estar menstruada (regulada).
- No dia anterior ao exame: não ter relação sexual e não usar duchas, lubrificantes ou medicamentos vaginais.

Nota: Em caso de sangramento fora do período menstrual, a mulher deve sempre ser examinada por médico.

### ***O que fazer após o exame?***

A mulher deve retornar ao local onde fez o exame para receber o resultado e as orientações.

### ***E se o resultado der alguma alteração?***

O médico poderá solicitar a repetição do exame preventivo ou encaminhar para a realização de outros tipos de exames. Caso necessário, poderá ser indicado um tratamento.





Realização:



Casa de  
Oswaldo Cruz



Ministério da  
Saúde

GOVERNO FEDERAL  
**BRASIL**  
PAÍS RICO E PAÍS SEM POBREZA

616.941

1590

MEMOT