



O QUE ESTÁ ROLANDO?

ATUAÇÃO DA ÁREA TÉCNICA



Em outubro, a Área Técnica de Alimentação, Nutrição, Atividade Física e Câncer (ATANAFAC) participou de [Webinar sobre Promoção da Saúde e Prevenção das Doenças Crônicas](#) organizado pela Coordenação de Vigilância Epidemiológica (CVE/DVDCNT) da Secretaria Estadual de Saúde de São Paulo.

Figura 1 – Trecho da apresentação: atividade física prevenção e controle de câncer

Iniciativas de promoção da atividade física no SUS



Promoção da Saúde e Prevenção das Doenças Crônicas

Coordenadoria de Controle de Doenças
56,2 mil inscritos



67



Compartilhar

Salvar

Clipe



Fonte: Youtube - Coordenadoria de Controle de Doenças da SES SP.

No mesmo mês, o INCA realizou um evento em alusão ao Outubro Rosa 2025 com o slogan "Se Cuidar é para a Vida Toda", focando na prevenção, diagnóstico precoce (mamografia 50-74 anos), estilo de vida saudável, lançando dados e relatórios importantes sobre o câncer de mama no Brasil. E, também, abordando a prevenção do câncer de colo do útero.

A ATANAFAC contribuiu na elaboração do relatório "[Controle do Câncer de Mama no Brasil: Dados e Números 2025](#)" abordando a prevenção primária por meio da alimentação, nutrição e atividade física.



Figura 2 – Controle do Câncer de Mama no Brasil: Dados e Números 2025



Fonte: INCA.

Nos meses de outubro e novembro a Área Técnica de Alimentação, Nutrição, Atividade Física e Câncer (ATANAF-C) realizou duas oficinas virtuais em parceria com as secretarias de saúde do Maranhão e a da Bahia.

Com a participação de profissionais do SUS, principalmente da Atenção Primária à Saúde, a oficina objetiva trazer evidências e recomendações sobre prevenção de câncer por meio da alimentação, nutrição, atividade física, a partir da atuação cotidiana na realidade de cada profissional.

Figura 3 – Oficinas virtuais sobre prevenção de câncer em parceria com SES



Fonte: INCA.



Em outubro, o Instituto Nacional de Câncer (INCA) realizou, no Hospital do Câncer II (HC II), o [Simpósio “Ambientes Alimentares Saudáveis e Sustentáveis”](#), em celebração aos oito anos de atuação do Grupo Executor responsável pela implementação da Portaria GM/MS nº 1.274/2016, que trata da Promoção da Alimentação Adequada e Saudável nos ambientes de trabalho do Ministério da Saúde e entidades vinculadas.

No evento foram apresentados os principais avanços do grupo ao longo dos anos, como a revisão dos contratos de alimentação, o diagnóstico do ambiente alimentar institucional, a retirada de máquinas de venda de alimentos ultraprocessados, a realização de feiras agroecológicas, a revisão da bolsa de alimentos para pacientes, além da atualização das diretrizes de alimentação para eventos realizados no INCA.

O simpósio reforçou, ainda, a importância do ambiente alimentar institucional como determinante das escolhas alimentares, sendo estratégico para a promoção da saúde e a prevenção de câncer.

Figura 4 – Trecho da apresentação da ATANAFc no Simpósio Ambientes Alimentares Saudáveis e Sustentáveis



Fonte: INCA.

Ainda em outubro, a ATANAFc participou do Webinar: [Intervenções custo efetivas para salvar vidas e reduzir o consumo de álcool](#). O evento foi organizado pela Organização Pan-Americana da Saúde (OPAS/OMS) e teve como objetivo debater o tema com gestores, profissionais de saúde, pesquisadores e representantes da sociedade civil.

Em sua apresentação a ATANAFc abordou os resultados do estudo realizado pela área "[Gastos oncológicos atribuíveis ao consumo de álcool](#)".



Figura 5 – Trecho da apresentação da ATANAFAC no Webinário: Intervenções custo efetivas para salvar vidas e reduzir o consumo de álcool.

Considerações Finais

- PNPC - Enfrentamento ao consumo de álcool para prevenção e controle do câncer
- WCRF - propõe um conjunto integrado de políticas e ações para prevenção de câncer - Taxação
- Taxação como fonte de arrecadação de recursos públicos destinado ao financiamento do SUS

Redução do consumo de bebidas alcoólicas pode evitar casos, mortes e gastos com câncer

OMS - Taxação como uma das estratégias mais custo-efetivas para redução do consumo de álcool

Webinário - Intervenções custo efetivas para salvar vidas e reduzir o consumo de álcool

Fonte: INCA.

SAIU NA MÍDIA

Figura 6 – Brasil com menos álcool: entenda o que está por trás da mudança...

g1 EMPREENDEDORISMO

GUIA DO EMPREENDEDOR

Brasil com menos álcool: entenda o que está por trás da mudança e como o mercado reage

Segundo Datafolha, 53% dos brasileiros reduziram o consumo de álcool no último ano, abrindo espaço para novas tendências em bares e indústria.

Por **Rafaela Zem**, g1 — São Paulo
30/10/2025 04h01 · Atualizado há 59 minutos

Fonte: G1 Empreendedorismo

Reportagem do G1 Empreendedorismo afirma que 53% dos brasileiros reduziram o consumo de álcool último ano. A pesquisa do Datafolha ouviu 1.912 pessoas.

Traz o relato de Gabrielle Ribeiro, de 23 anos, que decidiu parar de consumir bebidas alcoólicas. Como resultado, segundo o G1, ela perdeu 16 quilos e passou a economizar até R\$ 300 por semana.

"Parar de beber foi a melhor coisa que eu fiz por mim. É mais interessante acordar no domingo e postar foto de uma medalha de corrida do que ficar com aquela ressaca moral", brinca.



FIQUE SABENDO



EVIDÊNCIAS SOBRE A PREVENÇÃO DE CÂNCER POR MEIO DA ALIMENTAÇÃO, NUTRIÇÃO, ATIVIDADE FÍSICA E TEMAS RELACIONADOS

Figura 7 – *Alcohol and Cancer Risk*

Clinical Review & Education

JAMA Insights

Alcohol and Cancer Risk

Kenneth L. Morford, MD; Jeanette M. Tetrault, MD; Patrick G. O'Connor, MD, MPH

JAMA September 9, 2025 Volume 334, Number 10 jama.com

Fonte: JAMA, 2025.

Segundo Morford et al (2025), em 2025, em [publicação no JAMA](#), foi recomendada a atualização do rótulo de advertência em bebidas alcoólicas para incluir o risco de câncer, a partir da relação com o de boca, faringe, laringe, esôfago, mama, colorretal e fígado.

Nos EUA, em 2020, os autores relatam que o álcool foi identificado como o terceiro principal fator de risco modificável para câncer, contribuindo para 5,4% dos casos e 4,1% das mortes entre adultos com 30 anos ou mais em 2019. E estimou-se que 740.000 casos de câncer em todo o mundo (4,1%) foram atribuíveis ao consumo de álcool, sendo a maioria em homens (76,7%).

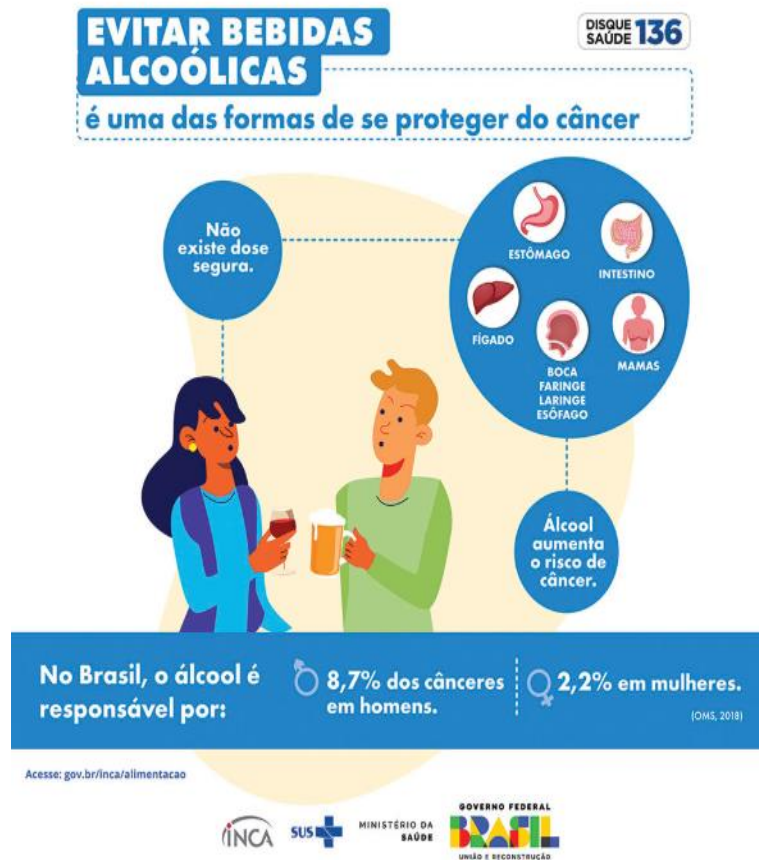
No artigo, é defendido que profissionais de saúde devem rastrear o consumo de álcool com instrumentos validados e realizar intervenções breves para aqueles que excedem os limites recomendados.

Em conclusão, defendem que o consumo de álcool está associado a diferentes tipos de câncer, que o risco de câncer aumenta com maior consumo, sendo necessário a educação do paciente, a triagem do consumo de álcool e o tratamento do transtorno por uso de álcool, quando indicado, o que pode diminuir os riscos e promover a saúde geral.



RECOMENDAÇÕES DO INSTITUTO NACIONAL DE CÂNCER PARA PREVENÇÃO DE CÂNCER NO BRASIL

Figura 8 – Evitar bebidas alcoólicas...



Fonte: INCA

O INCA recomenda, para a prevenção de câncer:

Evitar bebidas alcoólicas.

Com destaque para não haver dose segura de bebida alcoólica para prevenção do câncer.

REFERÊNCIAS

G1 Empreendedorismo. Brasil com menos álcool: entenda o que está por trás da mudança e como o mercado reage Disponível em: <https://g1.globo.com/empreendedorismo/guia-do-empresendedor/noticia/2025/10/30/brasil-menos-alcool-mudanca-mercado.ghtml>

INCA. Simpósio Ambientes Alimentares Saudáveis e Sustentáveis. Disponível em: <https://www.youtube.com/watch?v=Zkj5rsfVUpo>

INCA. Evitar bebidas alcoólicas é uma das formas de se proteger do câncer. Disponível em: <https://ninho.inca.gov.br/jspui/handle/123456789/17321>

Morford KL, Tetrault JM, O'Connor PG. Alcohol and Cancer Risk. JAMA Insights, September 9, 2025 Volume334, Number 10. Disponível em: <https://jamanetwork.com/journals/jama/fullarticle/2837352>

OPAS. Webinar: Intervenções custo efetivas para salvar vidas e reduzir o consumo de álcool. Disponível em: <https://www.youtube.com/watch?v=ElRQr-WdaLI>

Secretaria de Saúde de São Paulo. Coordenadoria de Controle de Doenças. Promoção da Saúde e Prevenção das Doenças Crônicas. Disponível em: <https://www.youtube.com/watch?v=zSm71Ks6MMg&t=6643s>

