

AVALIAÇÃO DA SOBREVIDA DE MULHERES JOVENS COM CÂNCER DE MAMA METASTÁTICO

Ominelli, J.; Nunes, A.S., Silva, J.L.; Small, I.A.; Gonçalves, A.C.; Costa, S.C.V.
 Instituto Nacional de Câncer José Alencar Gomes da Silva (INCA), Rio de Janeiro, RJ

INTRODUÇÃO

Câncer de mama é a principal causa de morte em mulheres com menos de 30 anos, apesar de menos de 1% destes tumores ocorrem nesta faixa etária.

Devido a baixa incidência, há pouca informação sobre a doença nesta faixa etária, principalmente relacionada a doença metastática.

OBJETIVOS

Descrever as principais características das pacientes jovens com câncer de mama metastático e estimar a sobrevida de acordo com variáveis clínicas.

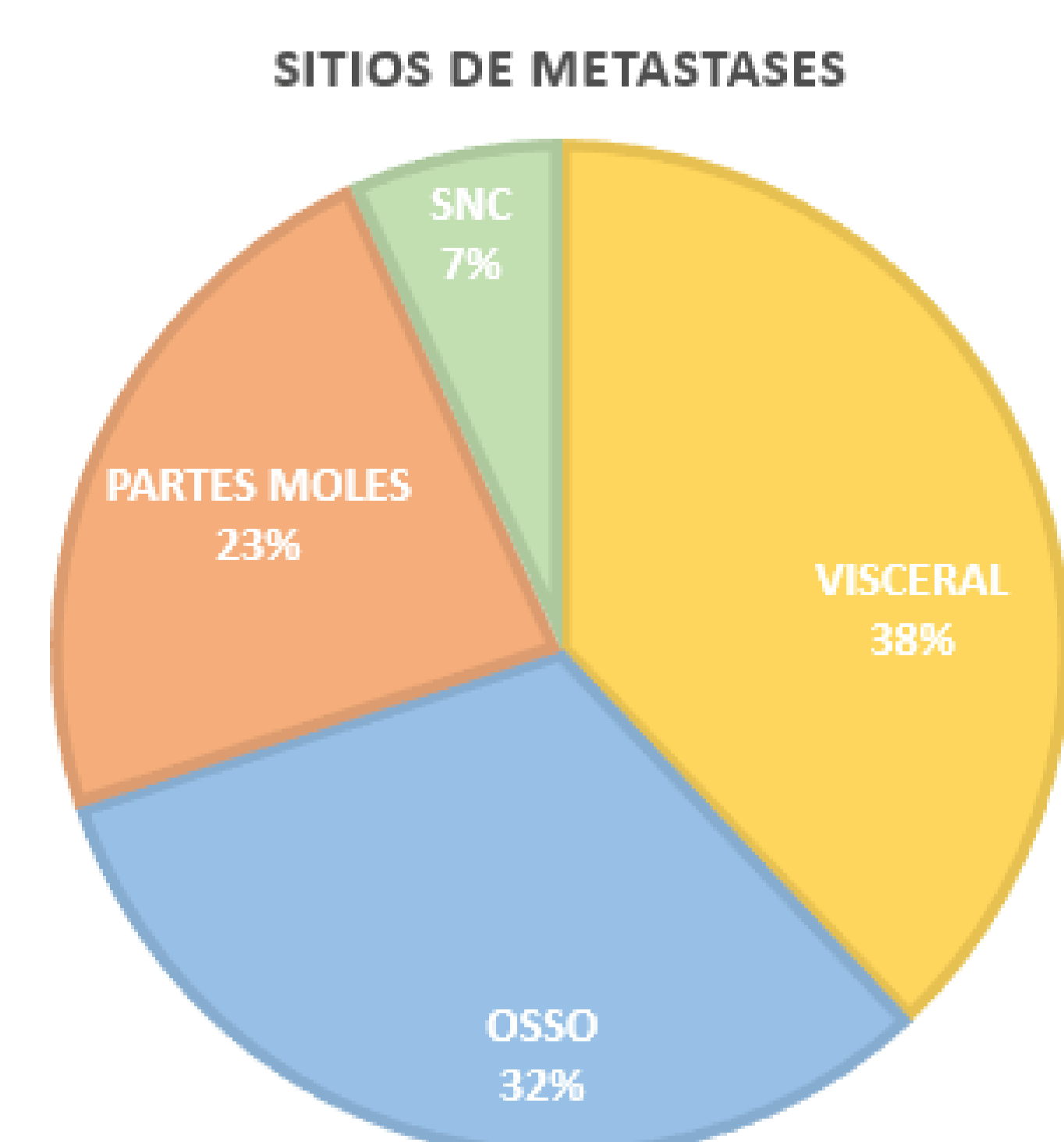
MÉTODOS

Mulheres com câncer de mama diagnosticadas com menos de 30 anos entre janeiro de 1993 e julho de 2011 no INCA foram identificadas. Foram identificadas as pacientes com câncer de mama metastático ao diagnóstico e aquelas que evoluíram com metástase ao longo do acompanhamento clínico. Foi realizada revisão de prontuários com coleta de dados demográficos, patológicos, clínicos e sobre o tratamento oferecido.

RESULTADOS

CARACTERÍSTICAS DOS PACIENTES	
IDADE:	
- MEDIANA	28 (17-30)
RAÇA	
- BRANCOS	65 (46%)
- NÃO-BRANCOS	45 (32%)
- DESCONHECIDO	31 (21%)
HFAM CA MAMA	
- POSITIVO	27 (19%)
- NEGATIVO	96 (68%)
- DESCONHECIDO	18 (13%)
IMC	
- MEDIANA	22,7 (16-36)

CARACTERÍSTICAS DO TUMOR	
RECEPTOR HORMONAL	
- POSITIVO	75 (52%)
- NEGATIVO	60 (42%)
- DESCONHECIDO	9 (6%)
HER2	
- POSITIVO	12 (24%)
- NEGATIVO	38 (76%)
- DESCONHECIDO	94 (65%)
- TRIPLO NEGATIVO	13 (26%)
GRAU HISTOLOGICO	
-1	5 (3.5%)
-2	47 (33%)
-3	49 (35%)
-DESCONHECIDO	40 (28.4%)
ESTÁGIO AO DIAGNÓSTICO	
- I	8 (5.7%)
- II	20 (14.2%)
-III	72 (51.1%)
-IV	41 (29.1%)
-DESCONHECIDO	3 (2%)



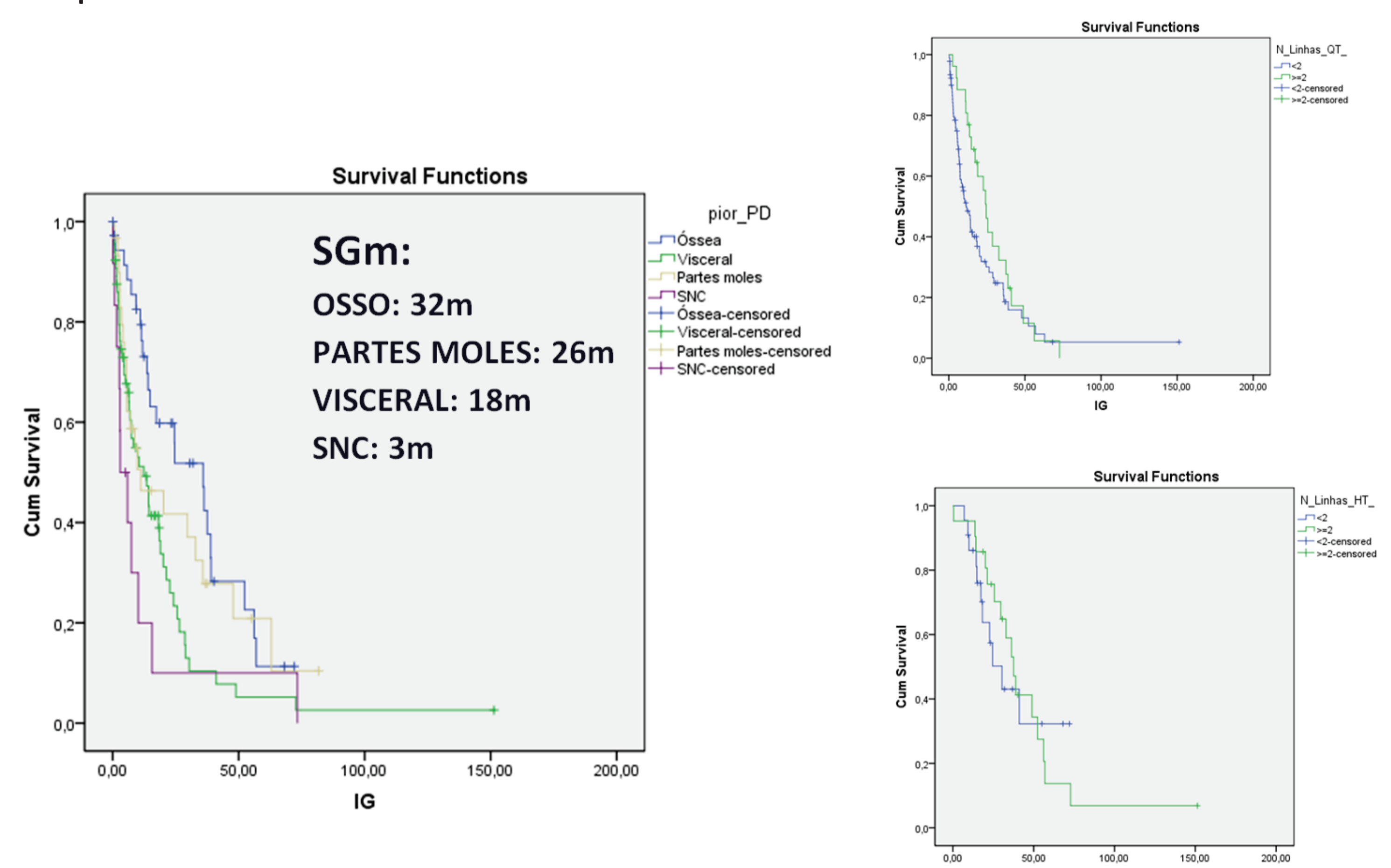
Foram identificadas 144 pacientes, sendo 41 metastáticas ao diagnóstico e 103 desenvolveram metástase após tratamento inicial.

Follow-up mediano foi de 57 meses. Os sítios mais comuns de metástases a distância foram: visceral (47,5%), osso (40%), partes moles (29%) e sistema nervoso (8,5%).

Sobrevida global mediana após o diagnóstico da metástase foi de 32 meses se doença óssea, 26 meses se doença de partes moles, 18 meses se doença visceral e 3 meses se doença de SNC.

Tumores receptor hormonal positivo apresentaram maior risco de metástase óssea. Doença metastática ao diagnóstico mais frequentemente era visceral (63%), enquanto as que desenvolveram metástase apresentavam mais doença óssea/partes moles (52%).

Fatores prognósticos negativos foram: receptor hormonal negativo ($p < 0,0001$), alto grau histológico ($p = 0,006$), sobrepeso ($p = 0,024$), metástase visceral ($p = 0,016$) e SNC ($p = 0,042$). O estadiamento ao diagnóstico teve impacto significativo na sobrevida após o diagnóstico de metástase ($p = 0,04$). Supreendentemente, duas ou mais linhas de quimioterapia ($p = 0,13$) ou hormonioterapia ($p = 0,815$) paliativas não alteraram os desfechos quando comparado com menos linhas.



CONCLUSÕES

Estadiamento inicial, características imunohistoquímicas dos tumores e o local do primeiro sítio de metástase são importantes fatores prognósticos na nossa amostra de pacientes muito jovens com câncer de mama metastático.

O número de linhas de tratamento (quimioterapia ou hormonioterapia) não alterou os desfechos de sobrevida.

BIBLIOGRAFIA

1. A. Tjokrowidjaja; et al. Metastatic breast cancer in young women: a population-based cohort study to describe risk and prognosis. Internal Medicine Journal. 2014, pages 764-770.
2. Birsen Yücel et al. Importance of Metastasis Site in Survival of Patients with Breast Cancer. Austin J Med Oncol. 2014
3. Makita M; et al. Optimal surveillance for postoperative metastasis in breast cancer patients. Breast Cancer 2016
4. Purushotham A; et al. Age at diagnosis and distant metastasis in breast cancer--a surprising inverse relationship. Eur J Cancer. 2014
5. Su Yon Jung et al. Factors associated with mortality after breast cancer metastasis. Cancer Causes & Control. January 2012,
6. Uyeturk U et al. Assessment of tumor characteristics and factors affecting survival in patients with primary metastatic breast carcinoma: a Multicenter Study of the Anatolian Society of Medical Oncology. Med Oncol. 2014